

AUFKOMMEN UND ZUSAMMENSETZUNG DER HÄUSLICHEN ABFÄLLE IN STADT- UND LANDKREISEN BADEN-WÜRTTEMBERGS 1990

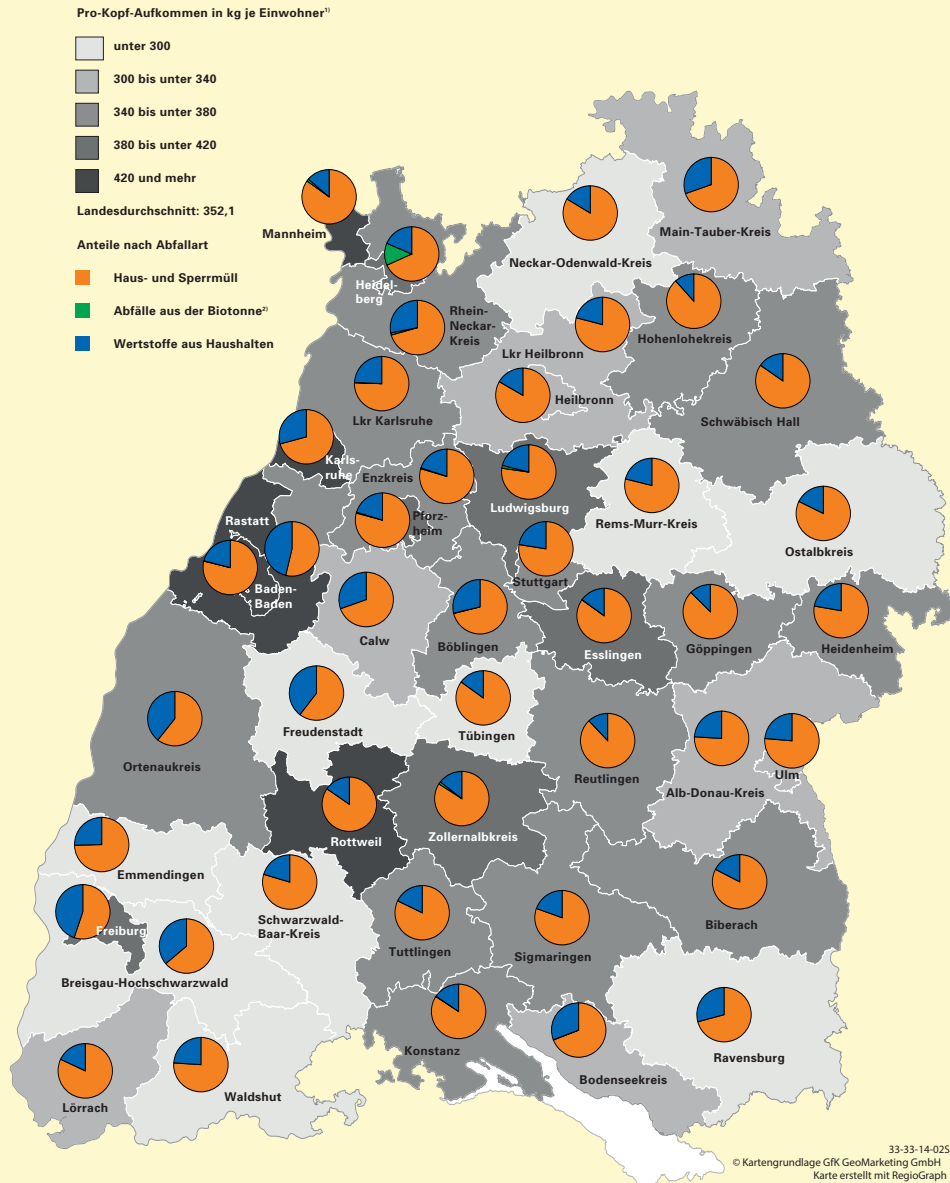


Abbildung 3
Gebietsstand 1. Januar 2012.
1) Berechnung auf Basis Volkszählung 1987.
2) Bei einigen Kreisen keine ganzjährige bzw. flächendeckende Erfassung.

AUFKOMMEN UND ZUSAMMENSETZUNG DER HÄUSLICHEN ABFÄLLE IN STADT- UND LANDKREISEN BADEN-WÜRTTEMBERGS 2013

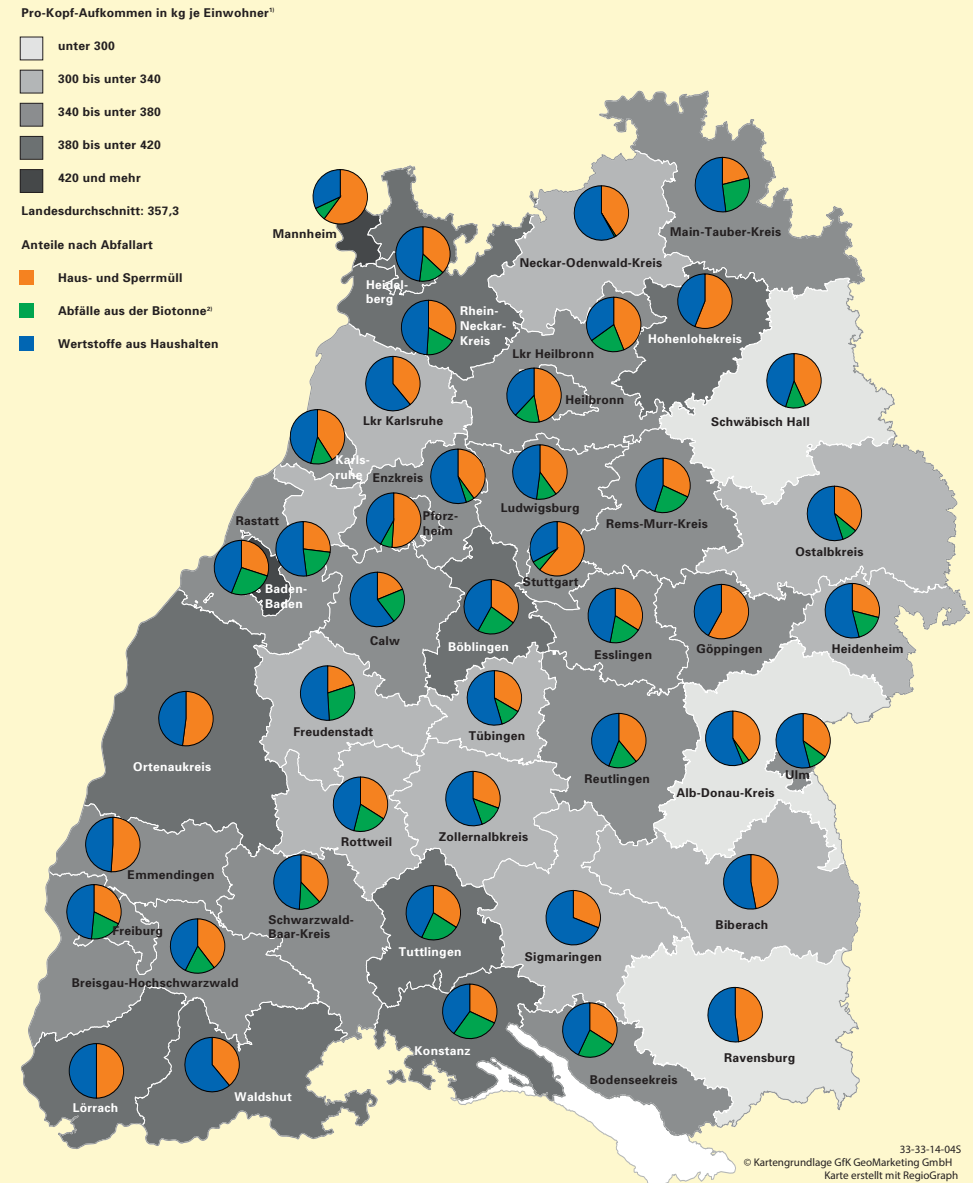


Abbildung 4
Gebietsstand 1. Januar 2012.
1) Berechnung auf Basis Zensus 2011.
2) Bei einigen Kreisen keine ganzjährige bzw. flächendeckende Erfassung.