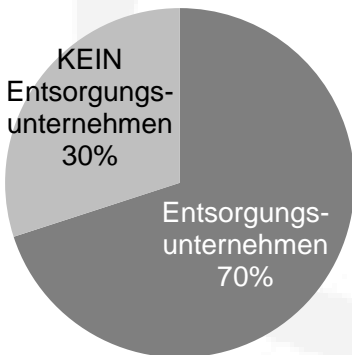
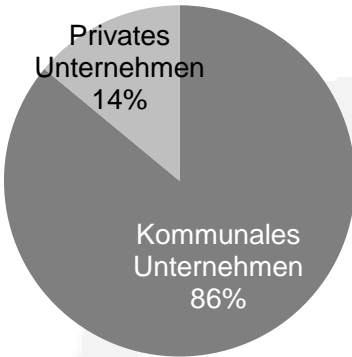
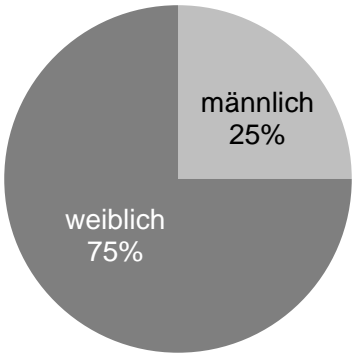




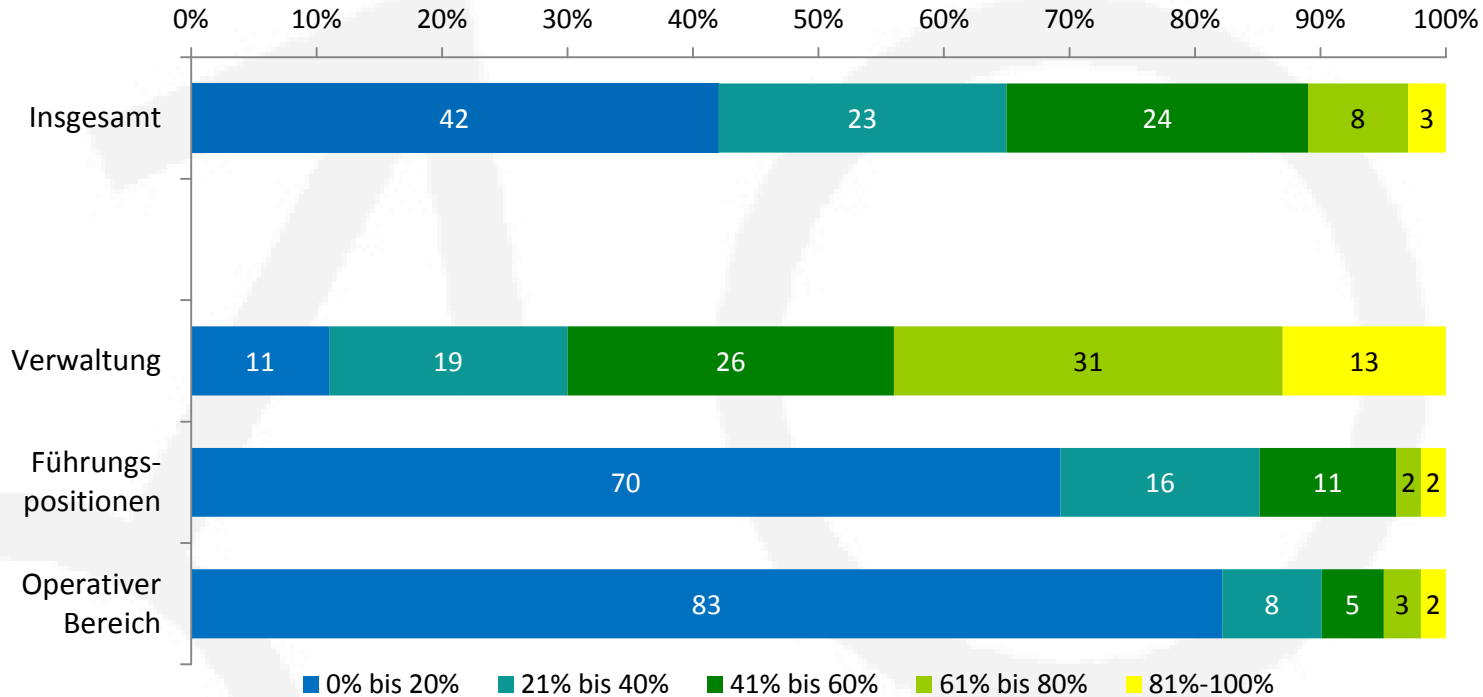
Thema: Frauen in Führungspositionen

Angaben der Befragten

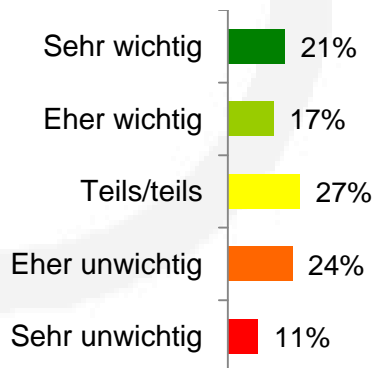


Gesamt: n = 74 Teilnehmer

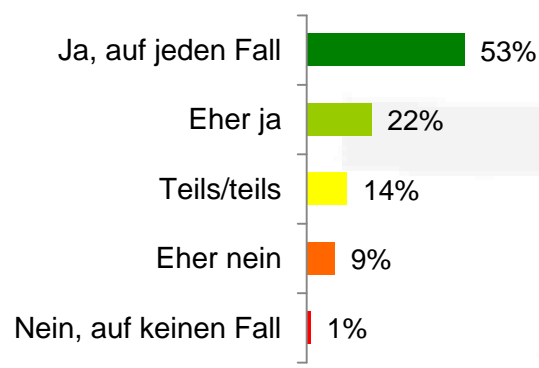
Wie hoch schätzen Sie den Frauenanteil in Ihrem Unternehmen ein?



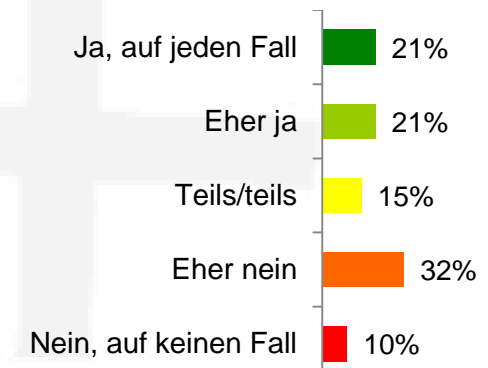
Wie wichtig ist das Thema berufliche Gleichstellung in Ihrem Unternehmen?



Halten Sie die Förderung von Frauenkarrieren für sinnvoll?



Braucht Ihr Unternehmen eine Frauenquote für Führungskräfte?

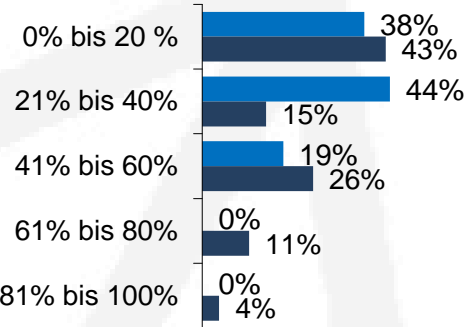




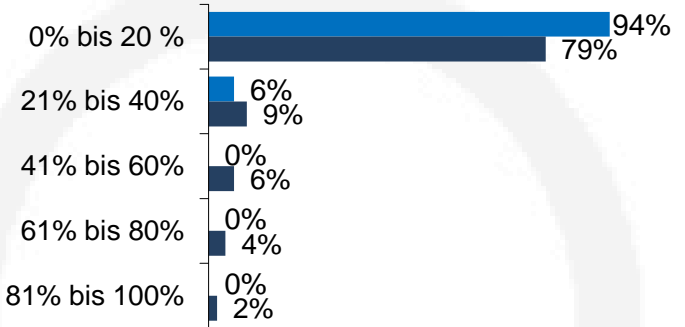
Thema: Frauen in Führungspositionen

Wie hoch schätzen Sie den Frauenanteil in Ihrem Unternehmen ein?

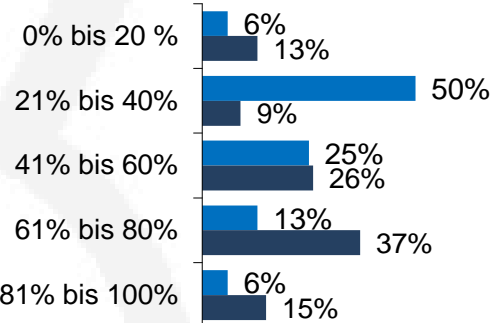
... insgesamt



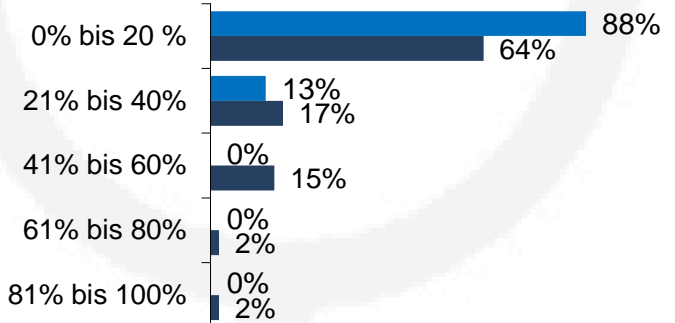
... im operativen Bereich



... in der Verwaltung



... in Führungspositionen

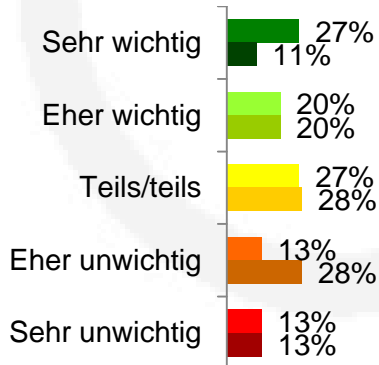


Legende

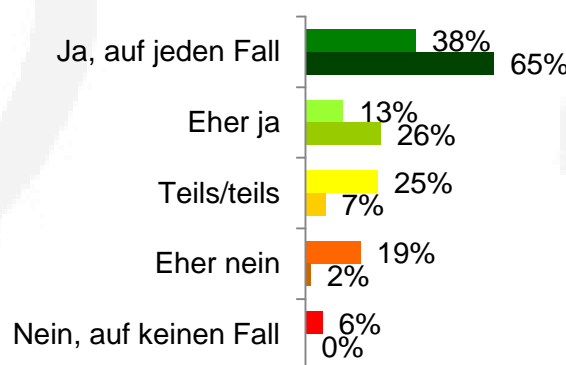
- Antworten Männer
- Antworten Frauen

n = 63 (Personen, die bei der Frage nach dem Geschlecht eine Angabe gemacht haben)

Wie wichtig ist das Thema berufliche Gleichstellung in Ihrem Unternehmen?



Halten Sie die Förderung von Frauenkarrieren für sinnvoll?



Braucht Ihr Unternehmen eine Frauenquote für Führungskräfte?

